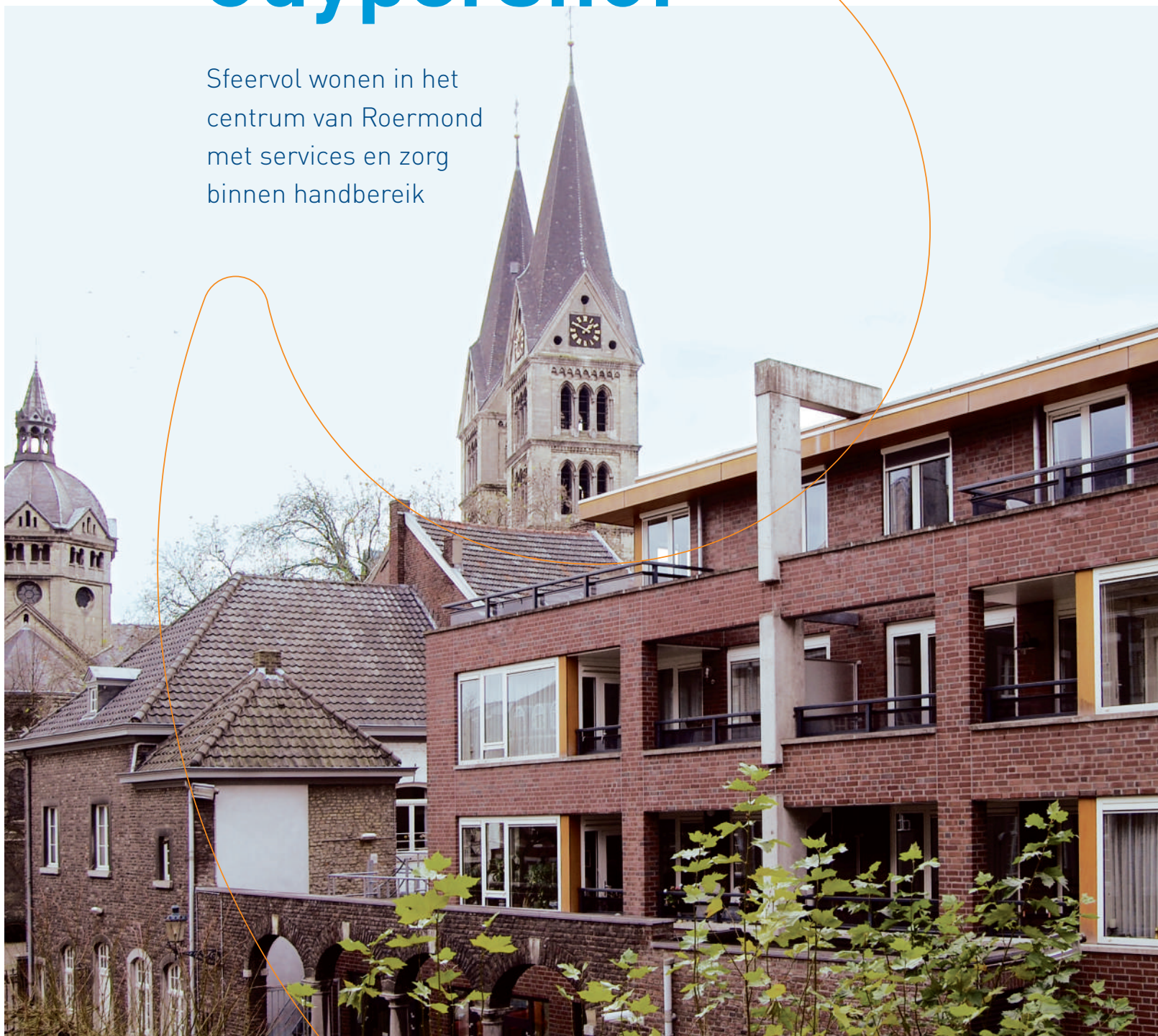




Cuypershof

Sfeervol wonen in het centrum van Roermond met services en zorg binnen handbereik



Locatie

Roermond

Stad van monumenten, gezellige winkelstraatjes, watersport, horecagelegenheden op diverse niveaus en een rijke geschiedenis.

Wie de stad en zijn omgeving bezoekt kan het ervaren. Maar wie er woont kan er dagelijks en onbekommerd van genieten. Midden in het centrum van de stad, op de hoek van het Munsterplein en de Munsterstraat, bevindt zich een unieke woonlocatie voor senioren met een (toekomstige) zorgvraag.

Cuypershof

Cuypershof is de naam van het moderne servicecomplex, ingepast in een unieke historische omgeving en gelegen aan het Munsterplein tegenover de prachtige Munsterkerk, gerenoveerd door de roemruchte Pieter Cuypers.

Met belangrijke voorzieningen als het bus- en NS-station, de bibliotheek, een uitgebreid en gezellig winkelcentrum, een ziekenhuis en twee theaters onder handbereik. Maar belangrijker misschien nog: Cuypershof heeft een directe verbinding met Zorgcentrum Proteion RCG. Wonen in Cuypershof biedt u de mogelijkheid om in het hartje van de stad Roermond geheel zelfstandig en op niveau te wonen. Met een zorg- en dienstverleningsaanbod op maat.





In het kort

Voor wie

De 25 appartementen zijn bestemd voor ouderen, die graag zelfstandig willen blijven wonen. De appartementen van Cuypershof zijn in eerste instantie bestemd voor woningzoekenden met een (toekomstige) zorgvraag. Derhalve hebben woningzoekenden met een indicatie voor huishoudelijke zorg, persoonlijke verzorging of verpleging voorrang.

Het gebouw

In 2000 is op de hoek van het Munsterplein en de Munsterstraat servicecomplex Cuypershof gebouwd. De 25 ruime appartementen die zich in dit complex bevinden zijn gesitueerd op de eerste tot en met de vierde verdieping.

In de kelder van het complex is een parkeergarage aanwezig. De bewoners van de appartementen kunnen hier een veilige parkeerplaats huren.

De begane grond is in gebruik als ontmoetingscentrum voor senioren uit Roermond en omgeving. Zo zijn er een grandcafé, een biljartzaal, vergaderruimten en worden er educatieve bijeenkomsten georganiseerd. "t Paradies" is de naam van het ontmoetingscentrum, daarmee verwijzend naar een vroegere horecagelegenheid aan het Munsterplein.

De appartementen

De ruime, levensloopbestendige appartementen zijn gebouwd met het oog op zelfstandig wonen voor mensen met een (toekomstige) zorgbehoefte. De appartementen hebben brede gangen, geen drempels en badkamers die ook geschikt zijn voor de minder mobiele bewoner.

Zorg- en dienstverlening

Als bewoner van Cuypershof kunt u gebruik maken van de service en zorg die Proteion Thuis biedt. U kiest uw zorg en service naar wens en behoefte.





Proteion Thuis is altijd vlakbij. In Proteion RCG bent u meer dan welkom om gebruik te maken van de diverse voorzieningen. Zo kunt u een hapje eten of koffie drinken in het sfeervolle restaurant Da Vita en kunt u genieten van de muziekavonden, diverse activiteiten en filmvoorstellingen in de eigen bioscoopzaal. Gezellig, ontspannend en dichtbij.

Tevens heeft Proteion Thuis een servicepakket ontwikkeld, waarin diverse services -bij het afsluiten van een abonnement- tegen een gereduceerd tarief kunnen worden afgenomen. Hierbij kunt u onder meer denken aan: alarmering, sleutelservice, maaltijden, verhuisservice, het maandblad van Proteion RCG, de kapster of pedicure aan huis en deelname aan activiteiten.

Ook kunt u, indien nodig, altijd vertrouwen op geplande én ongeplande thuiszorg. De medewerkers van Proteion Thuis staan, vanuit zorgcentrum Proteion RCG, 24 uur per dag, 7 dagen per week klaar voor persoonlijke zorg, begeleiding en verpleging. De huishoudelijke zorg wordt verzorgd door Proteion Schoon.



De indeling

De 25 appartementen hebben 13 verschillende indelingen. Deze zijn verdeeld over vier verdiepingen. Zie hiervoor de tekeningen op de volgende pagina's in deze brochure.

De indeling is als volgt:

Souterrain

Kelder parkeergarage, fietsenstalling en vuilniscontainer

Begane grond

Aan de zijde van de Munsterstraat bevindt zich de centrale entree met trappenhal en lift. Tevens bevindt zich hier de (aparte) ingang voor 't Paradies.

1^e en 2^e verdieping appartementtypen A – A1 – B – C – D – E – E1;

3^e verdieping appartementtypen A – A2 – A3 – B – C1 – F;

4^e verdieping appartementtypen A3 – A3+ en G.

De appartementen zijn gemiddeld tussen de 70 en 110 m² groot. Elk appartement beschikt over een ruime woonkamer met balkon of dakterras, één of twee slaapkamers, een open keuken met voorzieningen, een berging en een badkamer met aangepaste douche, toilet en een wastafel.

De adressering van de appartementen Cuypershof

Munsterstraat 11 t/m 59

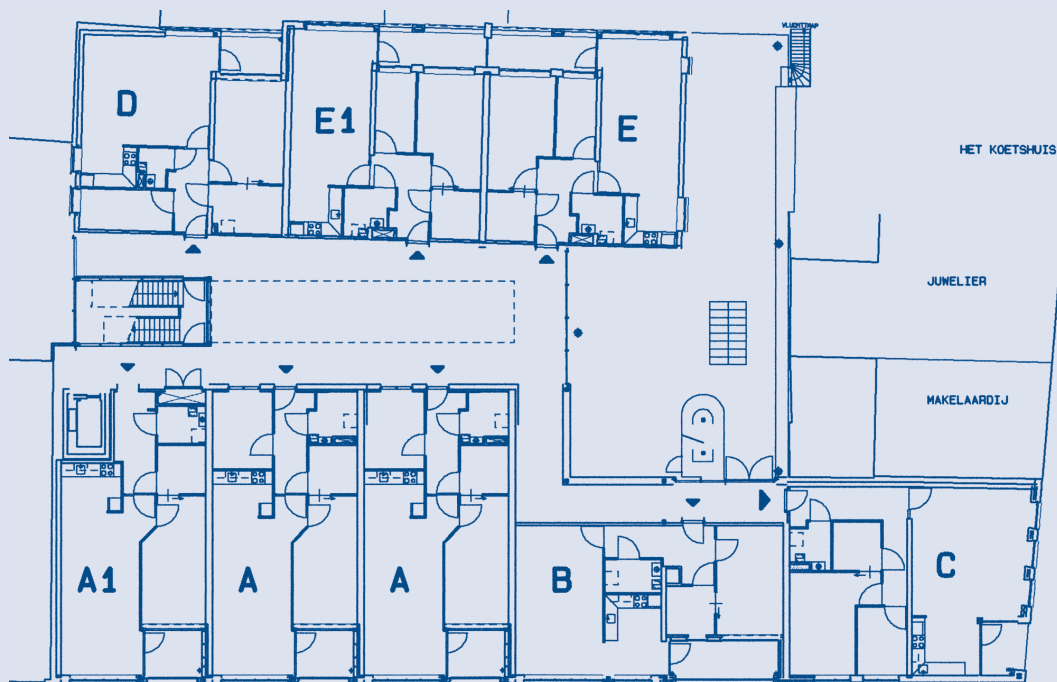
6041 GA Roermond



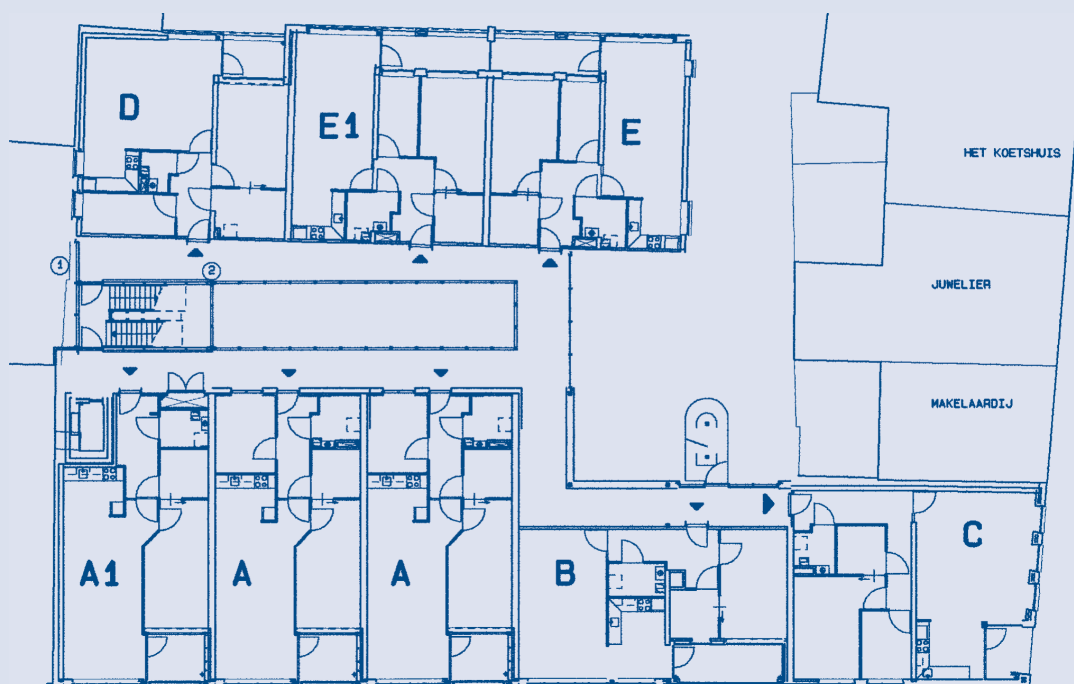


Totaaloverzicht appartementen

1^e verdieping



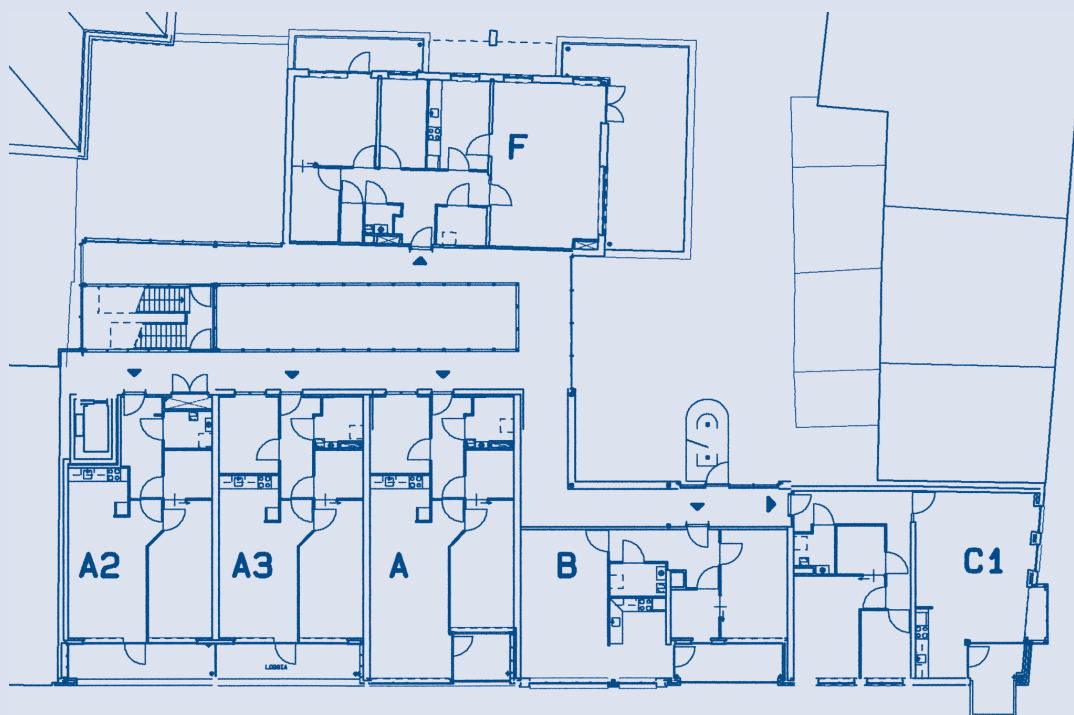
2^e verdieping



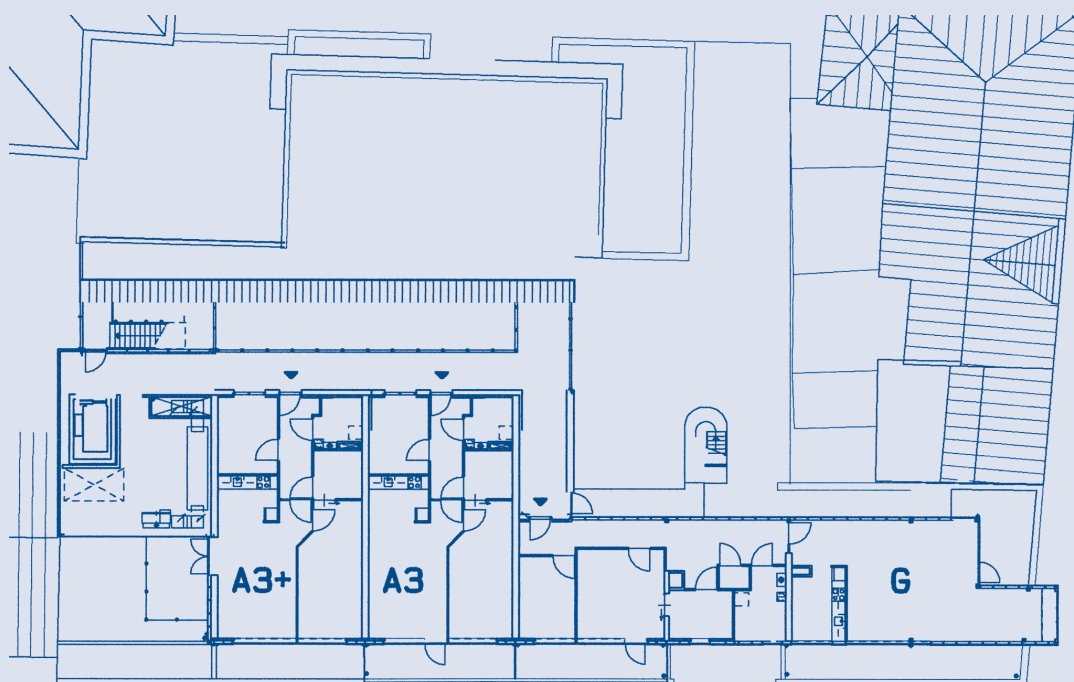


Totaaloverzicht appartementen

3^e verdieping

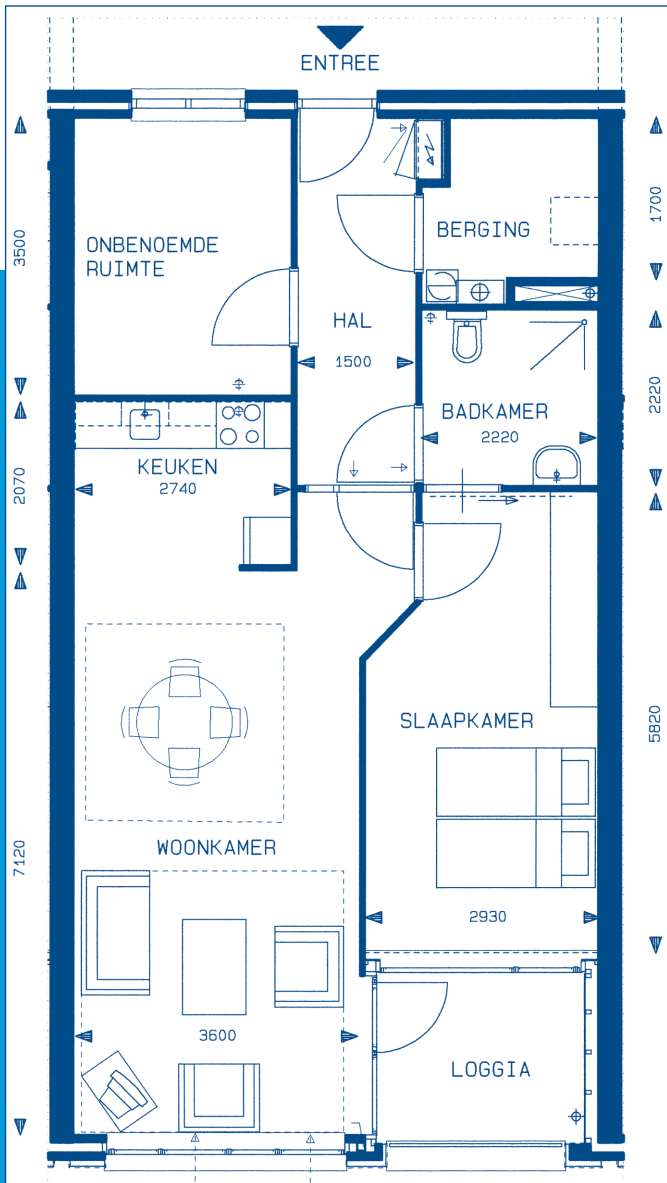


4^e verdieping

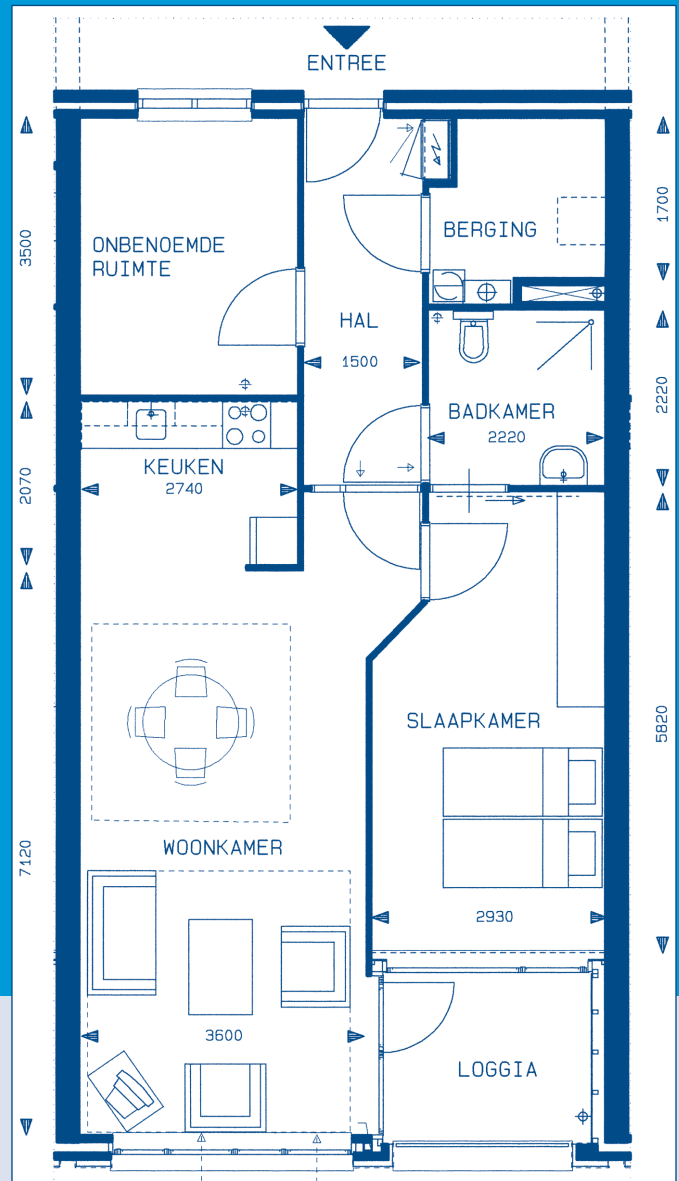


Plattegronden appartementen

Woning type A

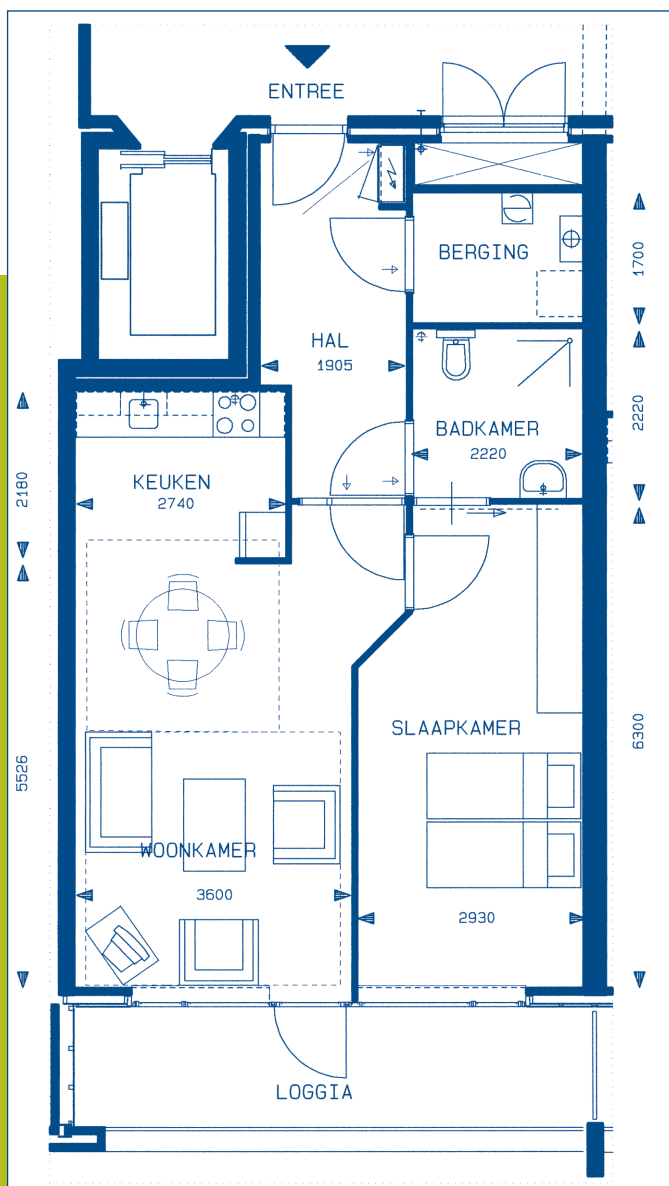


Woning type A1

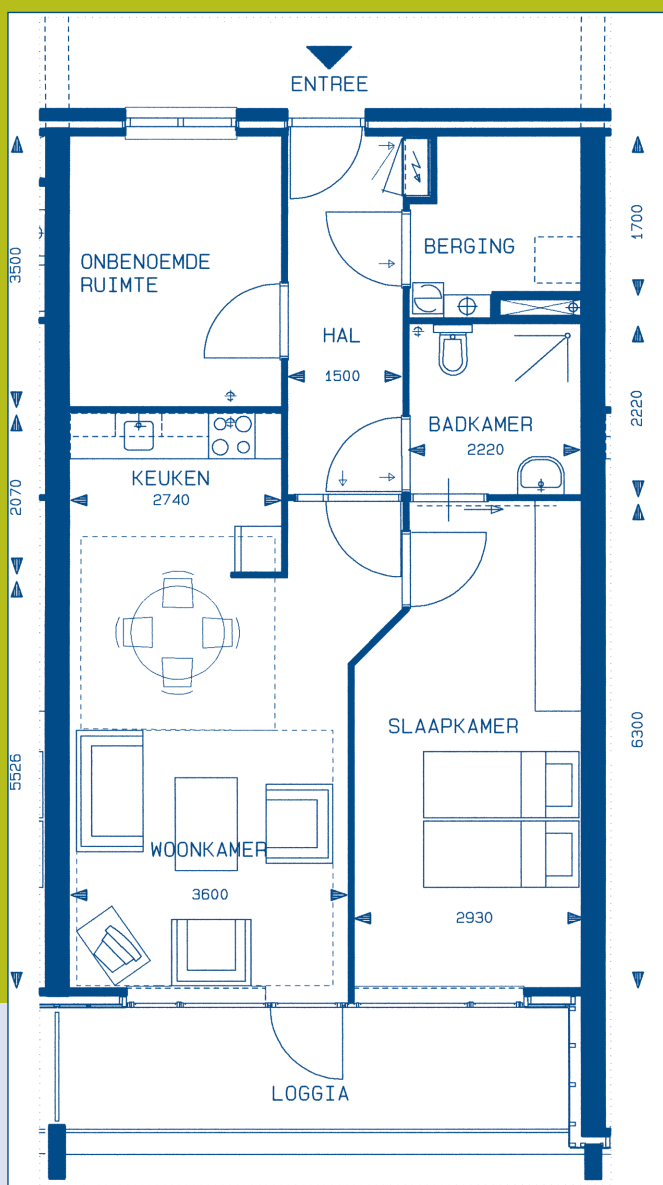


Plattegronden appartementen

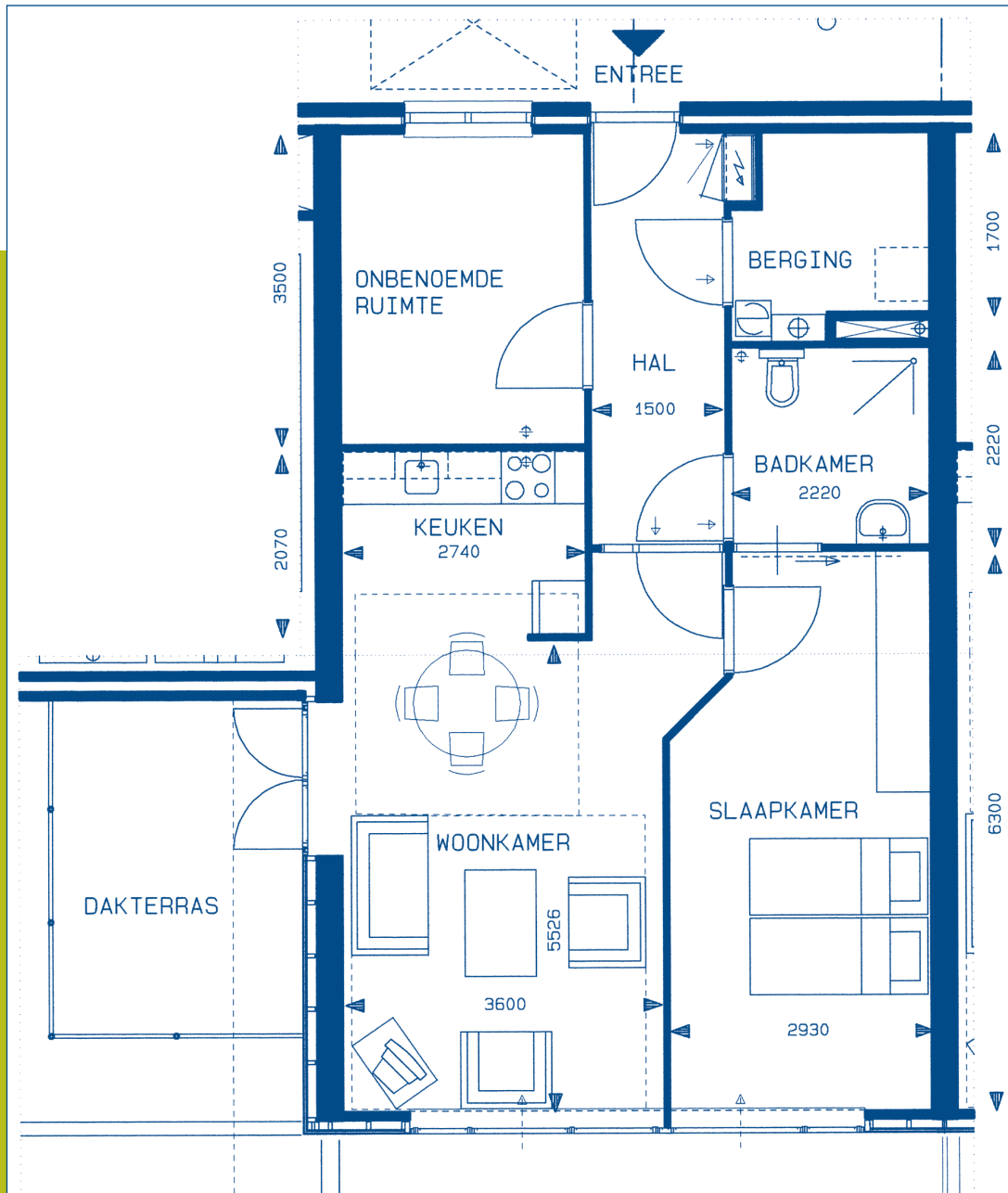
Woning type A2



Woning type A3



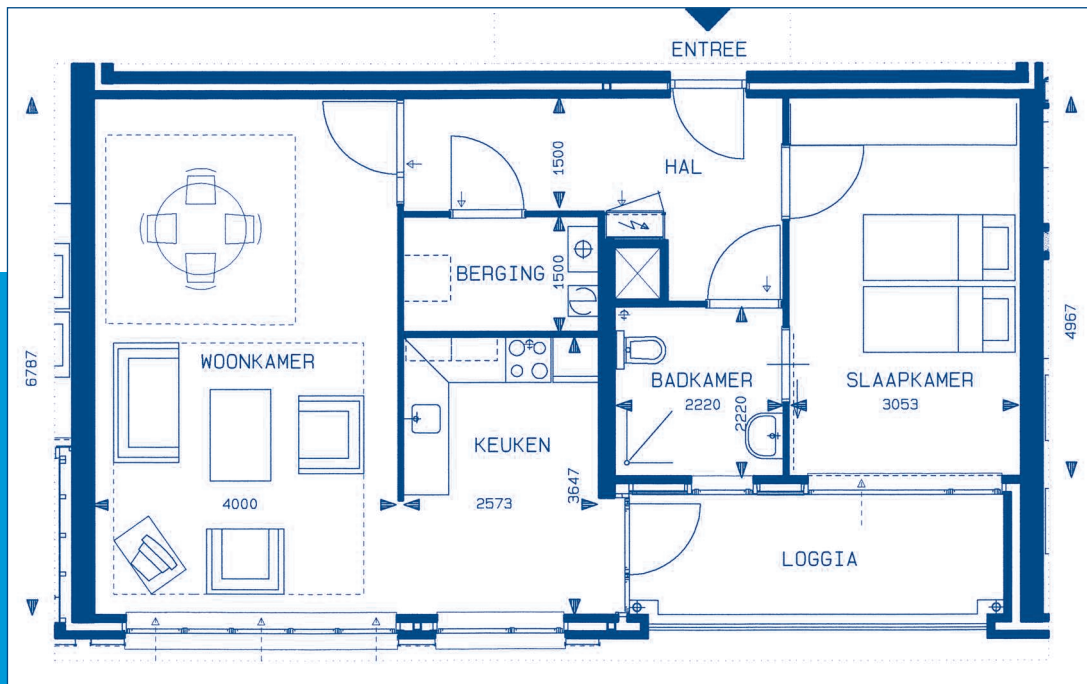
Woning type A3+



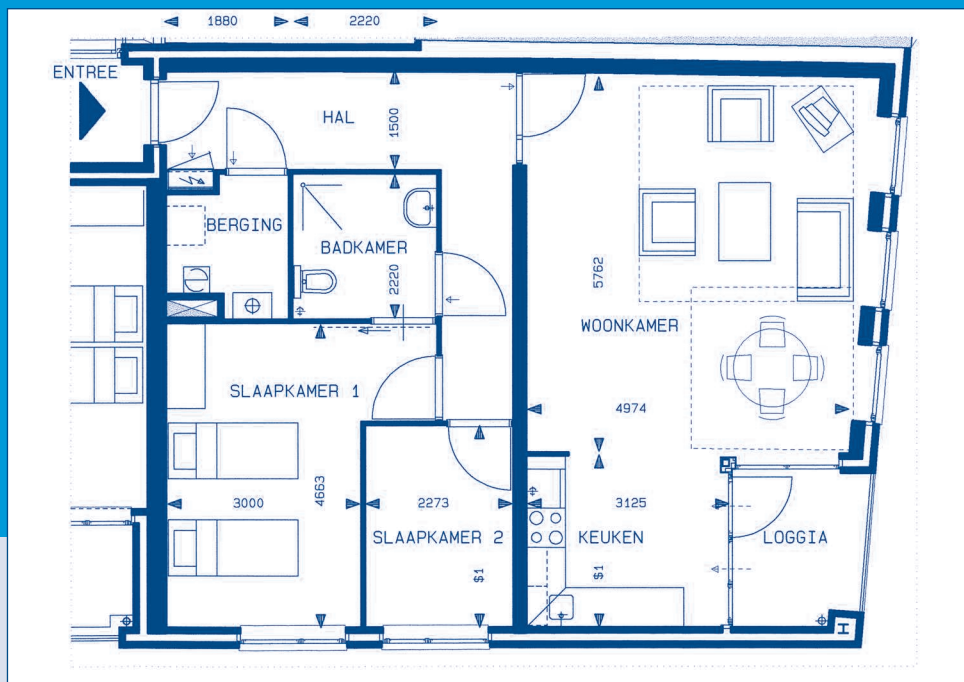


Plattegronden appartementen

Woning type B

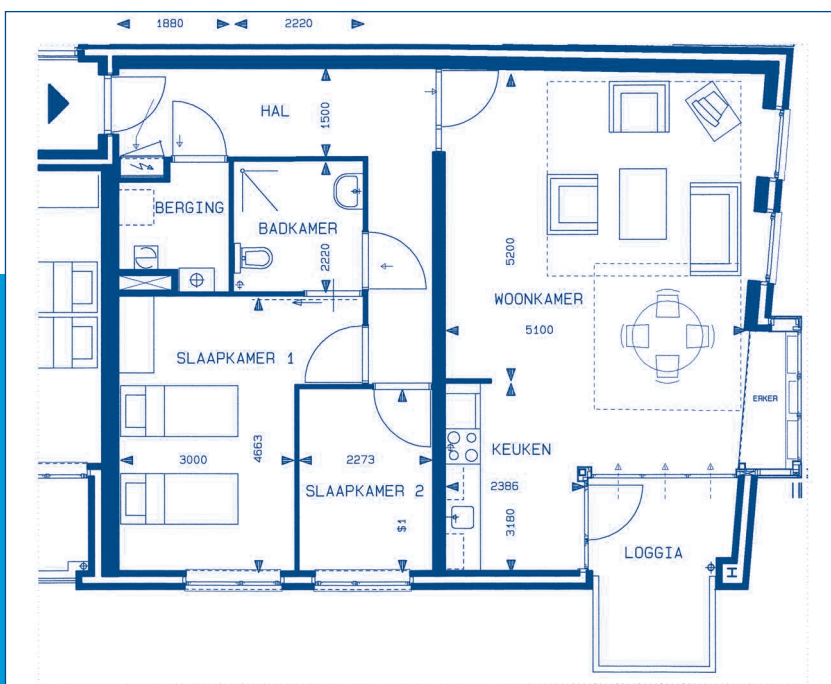


Woning type C

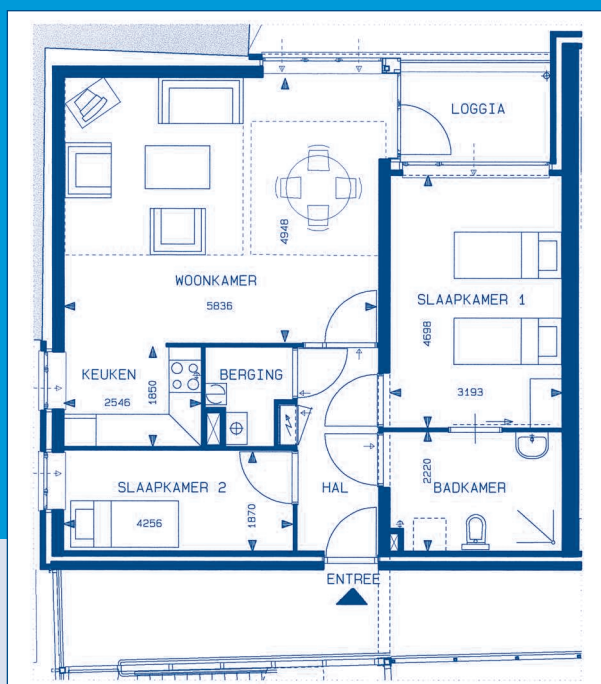




Woning type C1

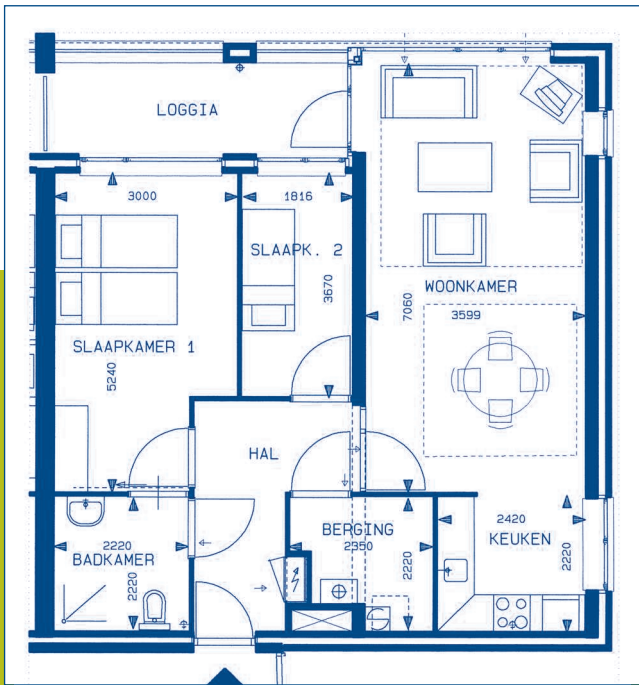


Woning type D

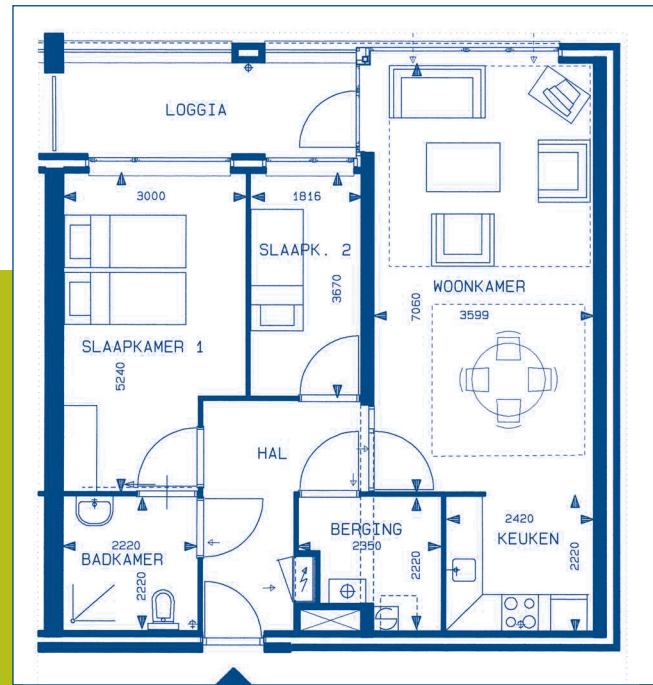


Plattegronden appartementen

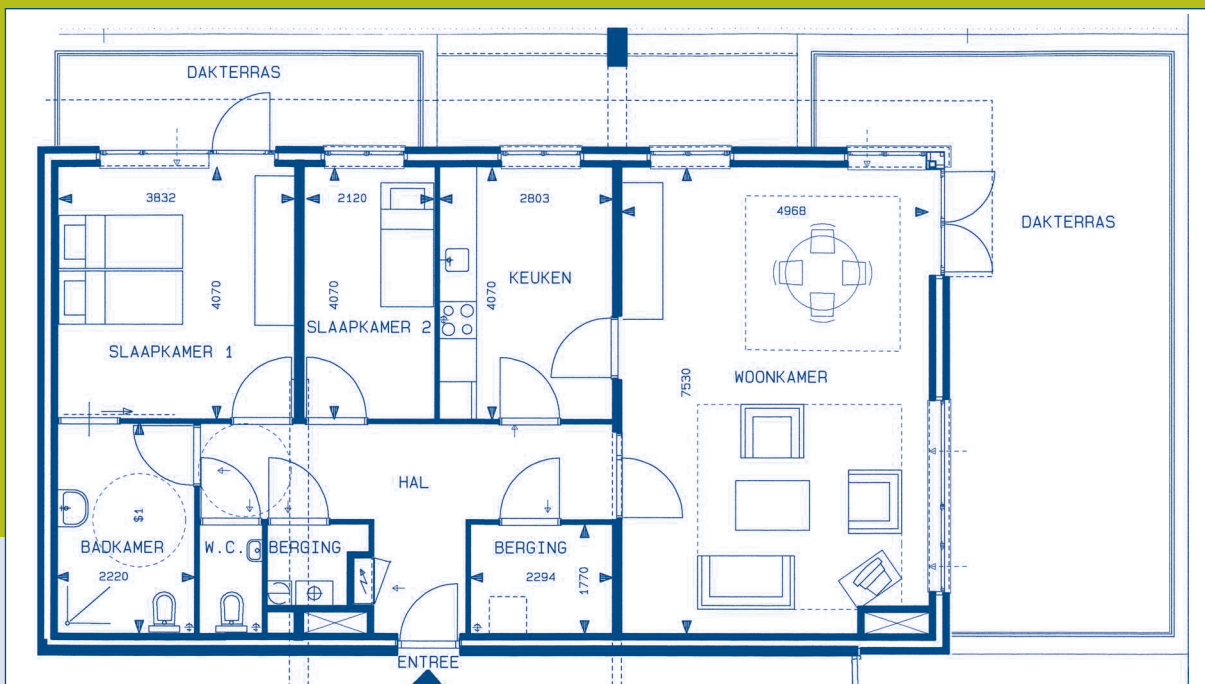
Woning type E



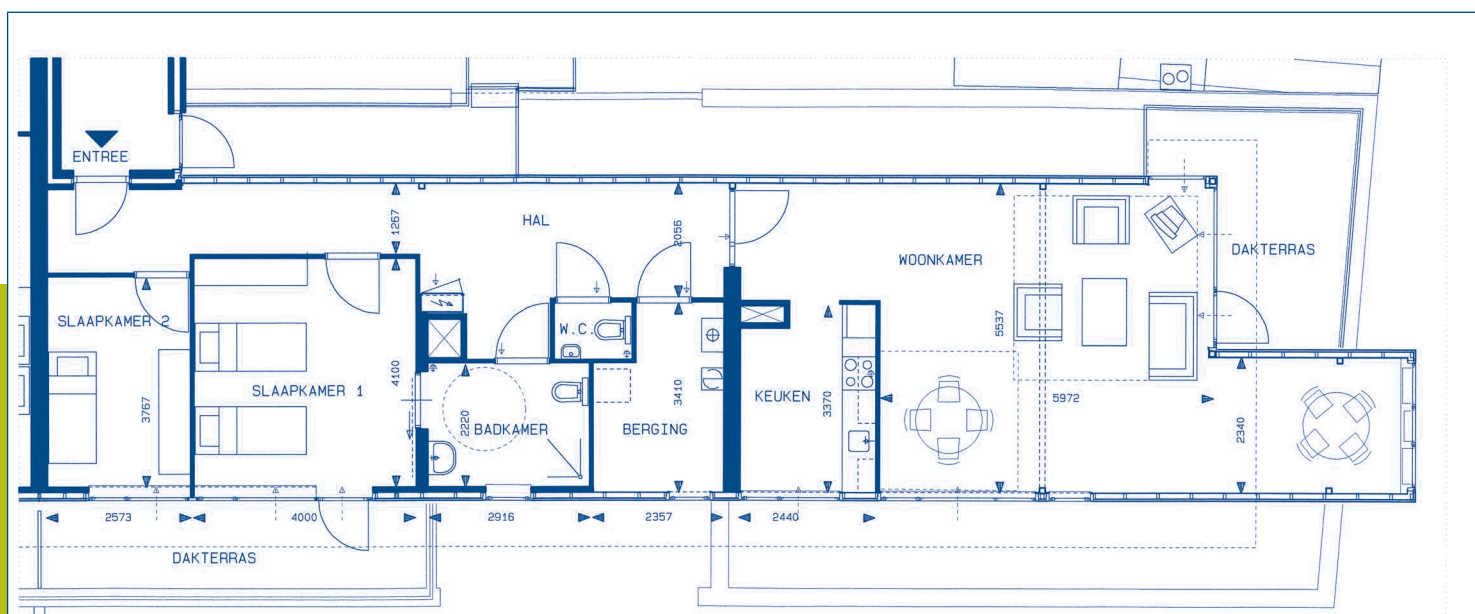
Woning type E 1



Woning type F



Woning type G



Voor meer informatie en aanvraag van het inschrijfformulier kunt u terecht bij:

Louisstichting
 Pollartstraat 6-8
 6041 GC Roermond
 Tel. (0475) 42 64 26
 Fax (0475) 42 64 27
www.proteion.nl

De Louisstichting en Proteion RCG maken
 deel uit van Proteion Thuis.



