



Kwaliteitsjaarplan 2025

welzijn
zorg en
wonen

Inhoud

Inleiding

De meerjarenstrategie van Proteion	4
Onze ambities	5
Proteion in beeld	6

Kwaliteitsjaarplan 2025

1 Van kwaliteit van zorg naar kwaliteit van leven	11
2 Anders organiseren door digitaliseren en innoveren	12
3 Toekomstbestendige bedrijfseconomische keuzes	13

4 De collega in zijn kracht	14
5 Werken aan gezondheid en werkplezier	15
6 Voldoende deskundige mensen	16
7 Het inrichten van een Serviceorganisatie	17
8 Verminderen van impact op milieu en klimaat	18
9 Regionale samenwerkingsafspraken	19

A circular logo with a white border and a dashed orange border, containing the text "Proteion 2025" in a white script font. The logo is positioned over a colorful abstract background of overlapping shapes in shades of orange, purple, blue, and green.

Proteion
2025

Inleiding



De meerjarenstrategie van Proteion

Wie we zijn en wat we doen is verwoord in het verhaal van Proteion, onze kernwaarden en onze meerjarenstrategie 2024-2028. In dit kwaliteitsjaarplan vertellen we hoe we in 2025 aan het verhaal van Proteion bijdragen. We beschrijven onze ambities voor 2025 en hoe we ermee aan de slag gaan.

Voor het ontwikkelen van de strategie voor de periode 2024 – 2028 hebben we in 2023 veel gesprekken gevoerd met cliënten, mantelzorgers, collega's en partners. We vroegen hen naar hun belangrijkste punten over ondersteuning, zorg, samenwerking en verbinding. We bespraken hoe we empathische zorg kunnen bieden, welke verantwoordelijkheden we moeten nemen en delen en wat dit van onze organisatie vraagt.

Cliënten en mantelzorgers vertelden ons hoe belangrijk het voor hen is om zich verbonden te voelen met anderen en wat een goede kwaliteit van leven voor hen betekent. Ze deelden hun ervaringen over de veranderingen in de zorg en wat ze van Proteion verwachten als ze ondersteuning of zorg thuis nodig hebben, of wanneer ze niet meer thuis kunnen wonen.

We spraken ook over hoe belangrijk het is dat deze ondersteuning en zorg aansluit bij hun behoeften en hoe ze zelfstandig kunnen blijven. Onze collega's deelden hun dromen over de zorg van morgen. Zij gaven ons waardevolle ideeën over hoe Proteion zich verder kan ontwikkelen, niet alleen als zorgorganisatie, maar ook als werkgever. Samenwerkingspartners gaven ons inzicht in de uitdagingen en kansen die zij zien voor de toekomst van de ondersteuning en zorg waarvoor cliënten bij ons terecht kunnen. We bespraken ook hoe we beter kunnen samenwerken en welke rol Proteion hierin kan spelen. Dit gezamenlijke proces heeft geleid tot een duidelijke richting voor de komende vier jaar.

We willen ondersteuning en zorg bieden die dichtbij mensen in de wijk beschikbaar is. Ondersteuning en zorg waarmee we bijdragen aan de kwaliteit van leven. Dit doen we in samenwerking met anderen. We zorgen ervoor dat deze samenwerking duurzaam en toekomstbestendig is. We geven ruimte aan iedereen met wie we werken, zoals collega's, zorgondernemers, dorpsinitiatieven en partners, zodat zij met plezier hun werk kunnen doen. We zetten de mens centraal en creëren verbinding.

Dit zie je ook terug in ons logo: de blauwe stip staat voor de cliënt, medewerker of zorgpartner. Zelfstandig en zelfredzaam, maar altijd verbonden met een ondersteunend netwerk. Of je nu zorg ontvangt of geeft, je voelt je gezien en gesteund door de kracht van onze zorgzame gemeenschap.

verbonden via proteion

Onze **meerjarenstrategie 2024-2028** omvat de volgende ambities die de basis vormen voor het kwaliteitsjaarplan:



Scan de QR-code om meer te lezen over de meerjarenstrategie



Kwaliteit van leven centraal



Passende ondersteuning en zorg lokaal in de wijk



Werken met plezier



Samen op weg naar duurzaamheid



Een toekomstbestendige organisatie

Proteion in beeld

Clënten



2.271
Clënten
extramuraal

760
Clënten
intramuraal

826
Clënten
Powered by Proteion

Medewerkers

2.178
Medewerkers
1.325 FTE's
gem. leeftijd
43

1.989
Vrouwen

189
Mannen

1.202 FTE's
gem. leeftijd
38

122 FTE's
gem. leeftijd
44

Aantal zorgmedewerkers per niveau (excl. BBL)

Niveau 1	377
Niveau 2	144
Niveau 3	545
Niveau 4	371
Niveau 5	26
Niveau 6	4
Behandelaren	65
Totaal	1.532



Locaties

11
Zorglocaties

18
Kleinschalige
woonzorgvoorzieningen
bij zorgondernemers



Leerlingen (BBL)
276



Vrijwilligers
1.041



Omzet
200 mln

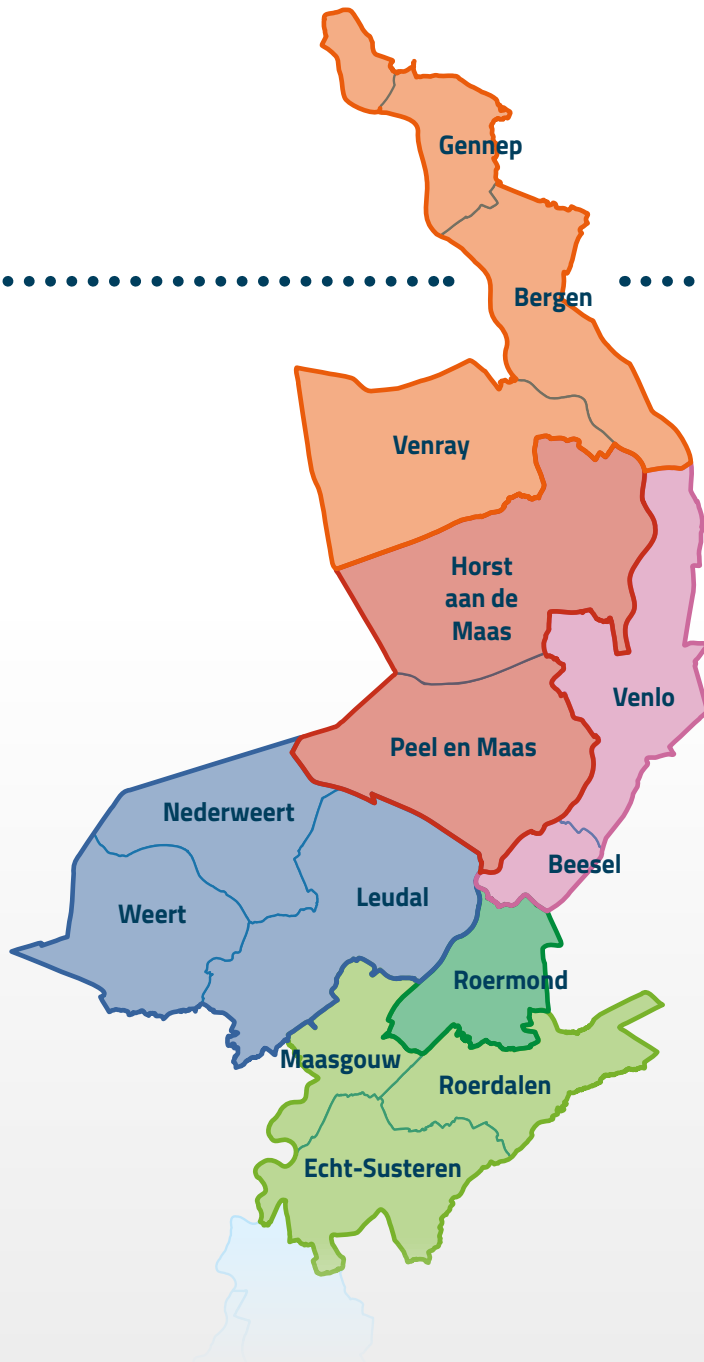
Proteion Schoon

6.810
Clënten

1.316
Medewerkers

470,99
FTE's

Proteion in beeld



Gennep, Bergen, Venray

PROTEION

In de wijk

- Consultatie en behandeling
- Dagbesteding Aan de Singel
- Dagbesteding De Picardie
- Dagbesteding Eldershof
- Dagbesteding Maasstaete (Mook)
- Hulp bij het huishouden, Proteion Schoon
- Mantelzorgondersteuning
- Thuisbegeleiding
- Volledig Pakket Thuis

- Verpleegtechnische zorg
- Vrijwilligerszorg (ook in Mook en Middelaar)
- Wijkverpleging
- Zorgondersteuning

Hospice

- Hospice Zenit

Wonen

- Proteion Libermannhof
- Service-/aanleunwoningen

POWERED BY PROTEION

In de wijk

- Dagbesteding De Geijsterse Hoeve

Wonen

- Zorgkwartier Venray

Venlo, Beesel

PROTEION

In de wijk

- Buurtbemiddeling
- Consultatie en behandeling
- Hulp bij het huishouden, Proteion Schoon
- Thuisbegeleiding

- Verpleegtechnische zorg
- Volledig Pakket Thuis
- Wijkverpleging
- Zorgondersteuning

Wonen

- Proteion De Wachtpost
- Service-/aanleunwoningen

POWERED BY PROTEION

In de wijk

- Thuiszorg Zorgsterk Thuis

Wonen

- D'n Boumgaerd
- Klosterhoaf

Leudal, Weert, Nederweert

PROTEION

In de wijk

- Buurtbemiddeling
- Consultatie en behandeling
- Hulp bij het huishouden, Proteion Schoon

- Steunpunt vrijwilligers
- Tafeltje-dek-je
- Thuisbegeleiding
- Verpleegtechnische zorg
- Volledig Pakket Thuis
- Vrijwilligersbemiddeling, Aan de slag Leudal
- Vrijwilligerszorg

- Wijkverpleging
- Zorgondersteuning

Wonen

- Proteion De Kreppel
- Proteion Hornerheide
- Proteion St. Magdalena
- Service-/aanleunwoningen

Tijdelijk verblijf

- Proteion Revalidatie
- Samen Zorgen Huis Leudal

POWERED BY PROTEION

In de wijk

- Dagbesteding De Port

Wonen

- Huize Molenveld
- Huys Waerenberg
- Scheyvenhof
- Zorghoeve De Port

Peel en Maas, Horst aan de Maas

PROTEION

In de wijk

- Consultatie en behandeling
- Hulp bij het huishouden, Proteion Schoon
- Thuisbegeleiding
- Verpleegtechnische zorg
- Volledig Pakket Thuis
- Vrijwilligerszorg

- Wijkverpleging
- Zorgondersteuning

Wonen

- Proteion De Merwijck
- Service-/aanleunwoningen

Hospice & verblijfshuis

- Plattelandshoës

POWERED BY PROTEION

In de wijk

- Dagbeleving De Fabriek
- Thuiszorg America Left
- Thuiszorg Lindezorg

Wonen

- Lindezorg
- De Fabriek

Roermond

PROTEION

In de wijk

- Buurtbemiddeling
- Consultatie en behandeling
- Dagbesteding, Proteion RCG
- Dagbesteding, Proteion Roncalli
- Dagbesteding, Sociëteit Tof
- Dagbesteding, Uit & Thuis
- Hulp bij het huishouden, Proteion Schoon
- Open inloop, Neel Ontmoet
- Thuisbegeleiding
- Verpleegtechnische zorg
- Volledig Pakket Thuis
- Wijkverpleging
- Zorgondersteuning

Wonen

- Proteion RCG
- Proteion Roncalli
- Service-/aanleunwoningen

Tijdelijk verblijf

- Deeltijdverblijf Proteion RCG
- Eerstelijnsverblijf Proteion RCG
- Crisisopname Proteion Roncalli

POWERED BY PROTEION

Wonen

- Zorgvilla Aldenborgh

Maasgouw, Echt-Susteren, Roerdalen

PROTEION

In de wijk

- Buurtbemiddeling
- Consultatie en behandeling
- Hulp bij het huishouden, Proteion Schoon
- Mantelzorgondersteuning
- Tafeltje-dek-je
- Thuisbegeleiding
- Verpleegtechnische zorg

- Volledig Pakket Thuis
- Vrijwilligerszorg
- Wijkverpleging
- Zorgondersteuning

Wonen

- Looiwinkel (Spaubeek)
- Proteion Sterrebosch
- Service-/aanleunwoningen

POWERED BY PROTEION

In de wijk

- Dagbesteding, De Kompenie
- Thuiszorg PZL

Wonen

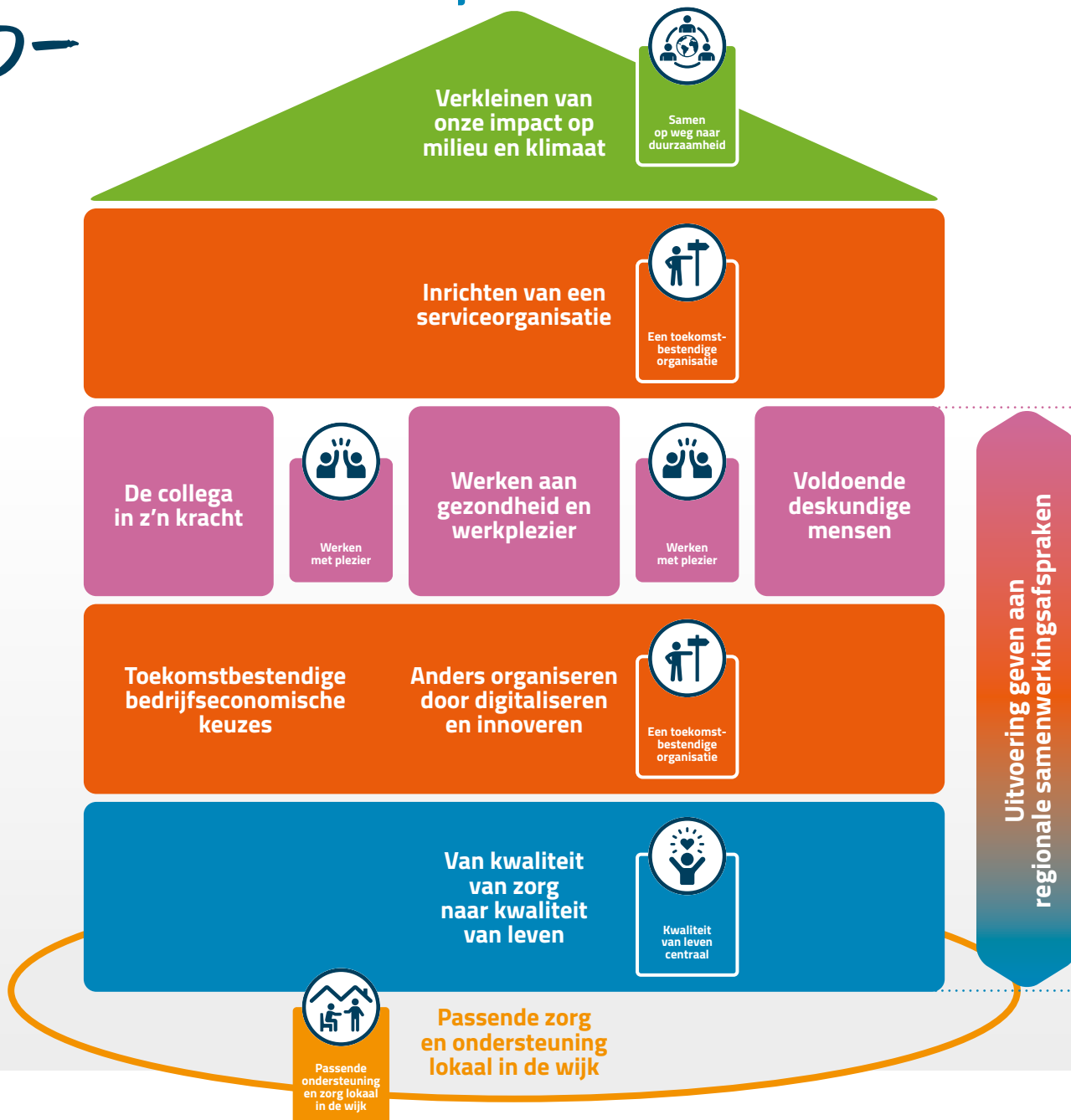
- Aan de Baan
- De Bolder
- Catualiumhof
- De Gendarmerie
- De Kompenie
- De Maartenshof
- De Postaert
- Maison Molenbeecke Melick
- Maison Molenbeecke Montfort

Kwaliteits- jaarplan 2025

De komende jaren neemt de vraag naar zorg verder toe, terwijl de capaciteit om deze zorg te leveren afneemt.

Ondanks deze uitdagingen kijken we met vertrouwen naar de toekomst.

We geloven in het maken van verbinding in de wijk, waardoor we lokale ondersteuning en zorg kunnen organiseren en faciliteren, dichtbij de cliënt in de wijk of regio.





Vanuit dit oogpunt werken we in 2025 aan de volgende beleidslijnen:

- De basis voor 2025 wordt gevormd door de beleidslijn **van kwaliteit van zorg naar kwaliteit van leven**. Dit is de fundering waar we in 2025 verder op bouwen.
- Vanuit het fundament werken we aan de bouwstenen van het huis, gevormd door de volgende beleidslijnen:
 - **Anders organiseren door digitaliseren en innoveren**
 - **Toekomstbestendige bedrijfseconomische keuzes**
 - **De collega in z'n kracht**
 - **Werken aan gezondheid en werkplezier**
 - **Voldoende deskundige mensen.**
 - **Het inrichten van een serviceorganisatie.**
- Het huis wordt afgesloten door het dak dat symbool staat voor onze beleidslijn om **onze impact op het milieu en klimaat te verkleinen**. Dit houdt in dat bij alle keuzes die we maken in 'het huis van Proteion voor 2025', we rekening houden met hoe we de impact op milieu en klimaat kunnen verminderen.
- Naast uitwerking van de beleidslijnen, zoals opgenomen in het huis, voeren we ook **regionale samenwerkingsafspraken** uit.



Van kwaliteit van zorg naar kwaliteit van leven

Proteion is van betekenis voor de cliënt. We bespreken de wensen en behoeften van de cliënt, samen met de cliënt. Hierdoor dragen we, met onze ondersteuning en zorg, bij aan dat wat er voor de cliënt toe doet.

In alles wat we doen op het gebied van ondersteuning en zorg staat de kwaliteit van leven voor de cliënt centraal. Zo kijken we breder en zetten we het welzijn van de cliënt voorop. We passen onze organisatie hierop aan.



Kwaliteit van leven centraal



In 2025 werken we aan:

- Een Proteion-breed programma dat is opgezet en uitgevoerd, met als doel de overgang van kwaliteit van zorg naar kwaliteit van leven. Dit programma bestaat uit de volgende onderdelen:
 - Van kwaliteitskader naar **kwaliteitskompas**: Er is een gezamenlijke en gedeelde visie op kwaliteit van leven, en we gaan met elkaar in gesprek om deze beweging samen vorm te geven. Er is een plan opgesteld voor de (verdere) invoering van het kwaliteitskompas.
 - Het (blijven) betrekken van **informele zorg** ten behoeve van de kwaliteit van leven voor de cliënt.

2

Anders organiseren door digitaliseren en innoveren

We organiseren ons anders. Dit geldt zowel voor de manier waarop we onze organisatie inrichten als voor hoe we ondersteuning en zorg bieden. We willen het eenvoudiger, logischer, slimmer maken. We richten ons op de kwaliteit van leven van de cliënt, het werkplezier voor onze collega's én het maken van verbinding met lokale partners. Dit doen we door te digitaliseren en te innoveren.

Digitalisering is een belangrijke randvoorwaarde voor het organiseren van de ondersteuning en zorg. Het helpt onze collega's in de samenwerking in de regio (binnen en buiten Proteion) en in de zorgketen. We gebruiken data om de zorg anders te organiseren en om eigenaarschap en ondernemerschap te stimuleren.

Innovatie is ook een belangrijke voorwaarde om toekomstbestendig te blijven. Bij Proteion doen we dit onder andere met het Innovatielab waar we zorg vernieuwen met technologische en sociale innovaties en praktijkgericht onderzoek.



Passende ondersteuning en zorg lokaal in de wijk

In 2025 werken we aan:

- Het behalen van de voorgenomen resultaten voor 2025 die opgenomen zijn in de **visie op digitalisering**. Dit betreft:
 - Digitaal leiderschap.
 - Hybride zorg.
 - Informatiegericht werken.
 - Juiste digitale info op de juiste plaats.
 - Regionaal capaciteitsmanagement (vraag en aanbod in de keten, zowel cliënten als personeel).
- De uitvoering van sociale en/of technologische innovaties op het gebied van 'anders organiseren'.

3

Toekomstbestendige bedrijfseconomische keuzes

Om onze organisatie klaar te maken voor de toekomst, moeten we slimme keuzes maken en goed kijken naar wat onze zorg en dienstverlening betekent voor onze cliënten, collega's en de organisatie zelf.

Dit betekent dat we de ontwikkelingen om ons heen, zoals nieuwe wet- en regelgeving en ontwikkelingen in de markt, in de gaten houden en hierop inspelen. Op basis daarvan maken we bedrijfseconomische (bedrijfskundige en financiële) afwegingen. Hierdoor blijven we wendbaar, lokaal verbonden en financieel gezond.



Passende
ondersteuning
en zorg lokaal
in de wijk



In 2025 werken we aan:

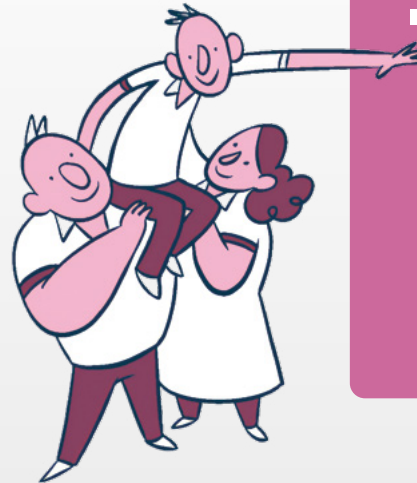
- De uitwerking van de doorontwikkeling van het regiomodel.
- De uitvoering van het programma toekomstbestendige ondersteuning en zorg thuis.

4

De collega in zijn kracht

Binnen Proteion zijn we allemaal collega's en iedereen is vanuit zijn of haar eigen vakgebied even belangrijk voor de cliënt. Daarom willen we dat onze collega's kunnen doen waar ze goed in zijn en ondersteunen we hen in het ontwikkelen van hun talenten. We zien dat als onze gezamenlijke verantwoordelijkheid.

Daarom werken we aan meer professionele vrijheid, zodat onze collega's meer zeggenschap en zelfstandigheid hebben. Proteion geeft duidelijke richtlijnen, maar binnen die kaders krijgen collega's de ruimte om vanuit hun vakkennis te kunnen bewegen of ondernemen.



Werken met plezier

In 2025 werken we aan:

- Een toekomstbestendig en flexibel **functiehuis** dat meer ruimte biedt voor zeggenschap en autonomie met betrekking tot de inhoud en organisatie van het werk.
- Het **talentontwikkelprogramma**.
- De '**verantwoordelijkheid laag in de organisatie**' waardoor collega's beter ondersteund worden om zelf invulling te geven aan de inhoud en organisatie van hun werk.

5

Werken aan gezondheid en werkplezier

We bevorderen gezondheid en werkplezier bevorderen door onze collega's zelf de regie te geven over hun werk. Dit betekent dat we ruimte bieden voor eigen keuzes, zeggenschap over hoe het werk is georganiseerd, en dat elke collega verantwoordelijkheid neemt en krijgt.

We investeren in het bouwen van hechte teams en een sterk teamgevoel. We willen dat iedereen zich thuis voelt op de werkplek en dat we samen ergens voor gaan. We geloven dat dit niet alleen zorgt voor meer werkplezier, maar ook dat collega's langer met plezier blijven werken, oftewel duurzame inzetbaarheid.

We helpen onze collega's om hun werk gezond en veilig uit te voeren in een goede werkomgeving. We moedigen hen aan om zelf de regie te nemen over een gezonde leef- en werkstijl. Als een collega zijn of haar werk niet meer kan doen, ondersteunen we bij het zoeken naar geschikte mogelijkheden.



Werken met plezier



In 2025 werken we aan:

- Een opzet voor een Proteion-breed programma ten aanzien van werken met plezier. Onderdeel van dit programma vormen de volgende onderdelen:
 - Uitvoering geven aan het nieuwe beleid **roosteren en plannen**.
 - Jaarkalender met activiteiten met betrekking tot '**Gezond leven, gezond werken**'.
 - Invulling geven aan **bijzondere arbeidsvoorwaarden**.

6

Voldoende deskundige mensen

Bij alles wat we doen en de keuzes die we maken in onze ondersteuning en zorg, staat de kwaliteit van leven van de cliënt centraal. Professionele zorg is dan niet meer het vanzelfsprekende antwoord op een ondersteunings- en/of zorgvraag, maar kan, waar nodig, een aanvulling zijn op andere oplossingen. We streven daarom naar gelijkwaardig samenwerken met informele zorgverleners. We gaan van 'zorgen voor' naar 'zorgen met'.

Hierbij is belangrijk dat we mensen de kennis en vaardigheden geven om hun werk deskundig en veilig uit te voeren.

Daarnaast kijken we breder naar de arbeidsmarkt om nieuwe mensen aan Proteion te verbinden.



Werken met plezier

In 2025 werken we aan:

- Een Proteion-breed programma ten aanzien van voldoende deskundige mensen. Onderdeel van dit programma vormen de volgende onderdelen:
 - Het formuleren van kaders met betrekking tot **functiedifferentiatie** en daaruit voortvloeiend taakgericht opleiden.
 - De inzet van **bijzondere doelgroepen** ten behoeve van de ondersteuning en zorg.
 - De doorontwikkeling van **capaciteitsplanning** vanuit perspectief kwaliteit van leven.
 - De inzet van **flexibele arbeidskrachten**.
 - Het **inzetten van informele zorg** ter ondersteuning / vervanging van professionele zorgverlening.



Het inrichten van een serviceorganisatie

Proteion gelooft in de kracht van lokale ondersteuning en zorg. Dit doen we door, naast onze eigen wijkteams en zorglocaties, samen te werken met sterke lokale partijen. Voor deze partijen zijn we van meerwaarde door het delen van onze kennis en ervaring. Zo werken we lokaal samen met de wijk om de juiste ondersteuning en zorg op de juiste plek te bieden, altijd binnen de geldende wet- en regelgeving. Ook organiseren we de specialistisch zorg die nodig is in de regio.

Om onze eigen organisatie en lokale samenwerkingspartners zo goed mogelijk te ondersteunen, ontwikkelt Proteion zich tot een serviceorganisatie.



Een toekomst-
bestendige
organisatie



In 2025 werken we aan:

- De ontwikkeling van een concept met betrekking tot de uitvoering van het omvormen van een backoffice naar een serviceorganisatie en de overstap van een product- naar een proces-georiënteerd dienstencentrum, zodat we betere lokale ondersteuning en zorg kunnen bieden.



Verminderen van impact op milieu en klimaat

Bij Proteion willen we het beste voor onze cliënten, collega's en omgeving, zowel nu als in de toekomst. Daarom vinden we duurzaamheid belangrijk en besteden we aandacht aan het vergroten van het bewustzijn en de kennis over hoe ons gedrag het milieu en het klimaat beïnvloedt.

Denk hierbij aan zaken zoals het gebruik van medicijnen, afval scheiden, voeding, vervoer en het gebruik van materialen. Ook de verduurzaming van vastgoed en het duurzaam inkopen van materialen en energie zijn belangrijk. Een groene zorgprofessional is zich bewust van de invloed van zijn of haar werk op het milieu en klimaat.



Samen
op weg naar
duurzaamheid

In 2025 werken we aan:

- Het verkleinen van de impact van onze organisatie en ons handelen op het milieu en klimaat door een vertaling hiervan te maken naar het inkoopbeleid en de onderliggende (materiële) inkoopcontracten. Dit geldt tevens voor de samenwerkingspartners bij huurcontracten.
- De uitvoering van het plan voor het beheren en verduurzamen van ons wagenpark door over te stappen op elektrische voertuigen.
- Het behoud van het bronzen keurmerk Milieuthermometer zorg (MTZ) 6.0 en het starten van de voorbereiding op MTZ 7.0 met een audit in 2026.
- Het regelen van de processen die nodig zijn om te kunnen voldoen aan de Corporate Sustainability Reporting Directive (CSRD) verplichting in 2026 (rapportage over boekjaar 2025).



Regionale samenwerkingsafspraken

We versterken onze rol als systeemaanbieder in Noord- en Midden-Limburg door actief bij te dragen aan de regionale ontwikkelingen.

In 2025 werken we aan:

- Het leveren van een actieve bijdrage aan de activiteiten die voortvloeien uit regionale programma's waarin we participeren.





Postbus 4080 | 6080 AB Haelen
T 088 - 850 00 00 | info@proteion.nl | proteion.nl