

Logopedie

Logopedie is bedoeld voor iedereen die in het dagelijks leven problemen ondervindt met communiceren en eten en drinken. Denk aan moeilijkheden met spreken bij de Ziekte van Parkinson, problemen met het vinden van woorden of slikproblemen na een beroerte of ademhalingsproblemen bij COPD.

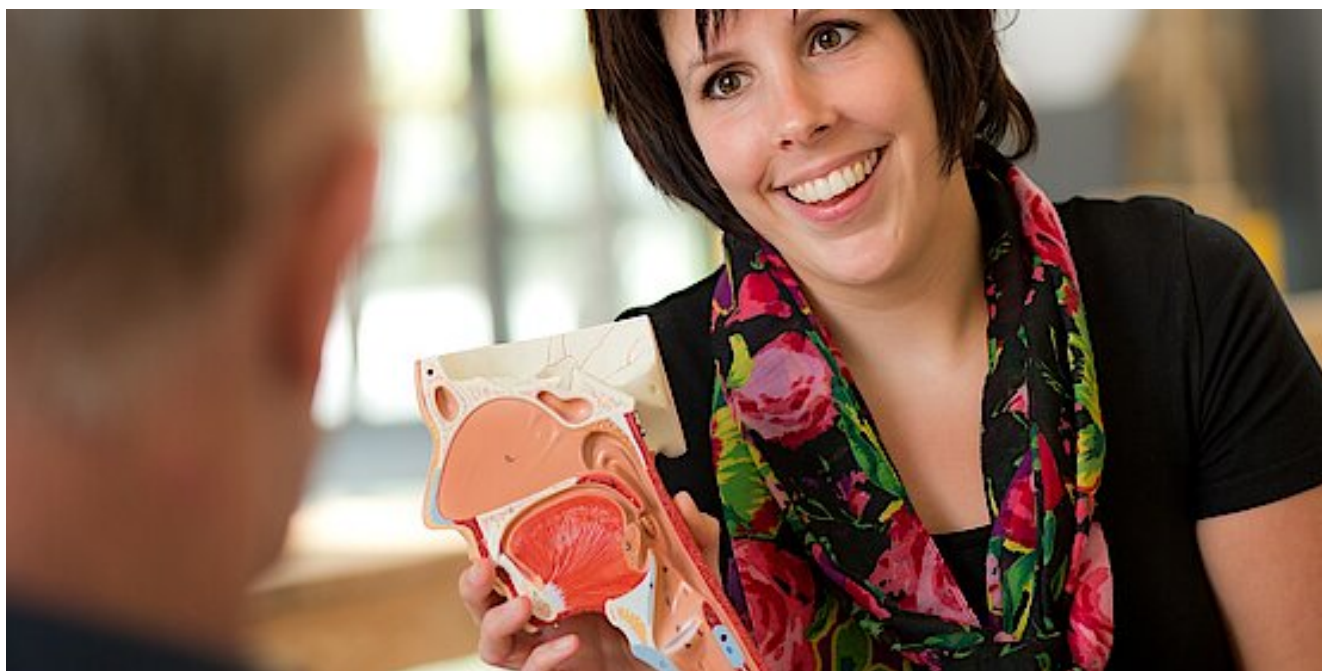
Voor wie

De logopedisten van Proteion behandelen ouderen en chronisch zieken. Dit kunnen de bewoners van onze zorgcentra zijn, maar ook mensen uit de regio Noord en Midden Limburg die thuis wonen en een hulpvraag hebben. Als het nodig is, kan behandeling aan huis plaatsvinden.

Behandeling

De logopedist start met een intakegesprek waarin klachten en vragen worden besproken. Er wordt onderzoek gedaan en samen met u wordt een behandelplan opgesteld. De logopedist kan zo nodig ook mensen in uw omgeving instrueren, zoals uw partner of familie. Onze logopedisten zijn gespecialiseerd in logopedische stoornissen bij ouderen en chronisch zieken.

De logopedisten zijn aangesloten bij ParkinsonNet en staan geregistreerd in het afasieregister.



Meer informatie

Voor meer informatie kunt u contact opnemen met de betreffende logopedist via het secretariaat Expertise en Behandeling T. 088 - 850 00 00. Ook kunt u een e-mail sturen aan logopediebc@proteion.nl.

Het team

